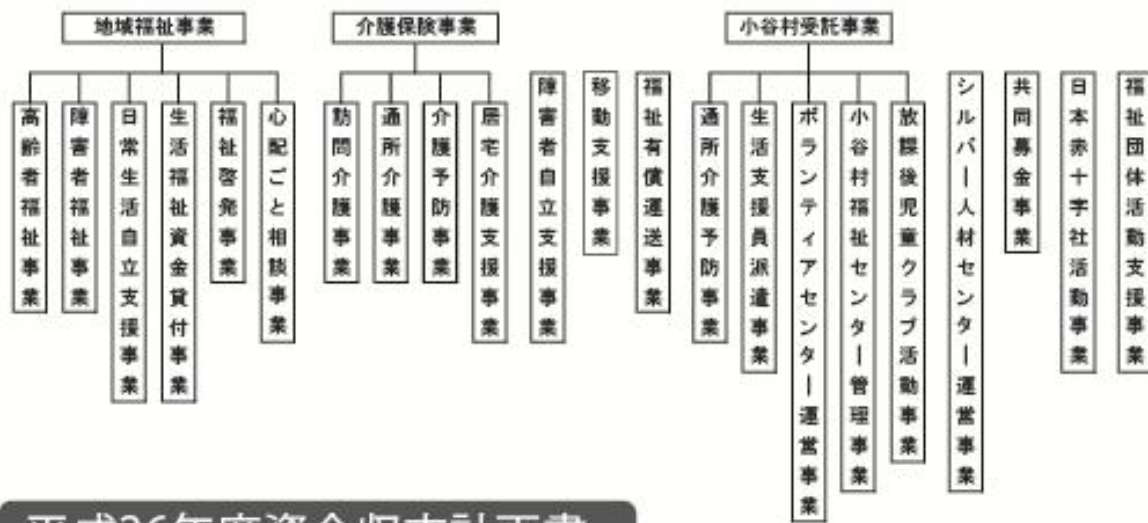
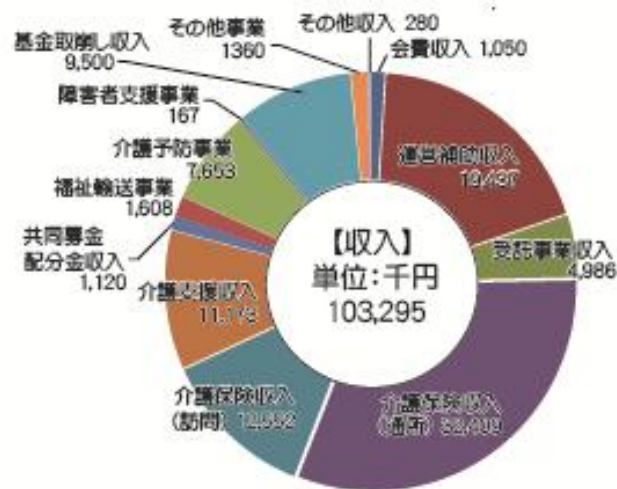


社協で実施している主な事業

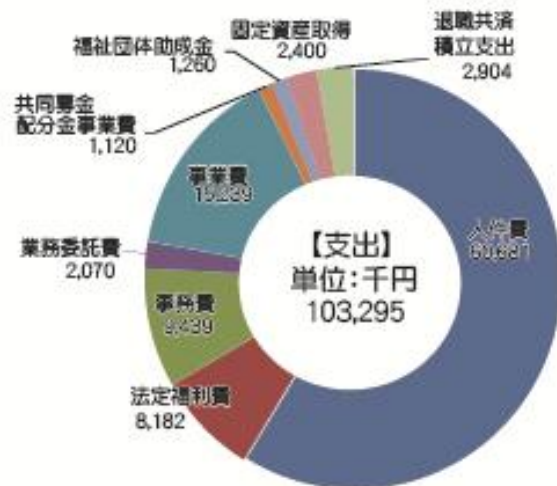


平成26年度資金収支計画書



26年度「社協会費」 ご協力をお願い致します

小谷村社会福祉協議会の事業は、皆さまから頂いた社協会費や寄付金、共同募金会の配分金によって支えられており、加えて介護保険サービスによる収入、そして村からの補助金委託金等で運営しています。これからも住民主体の地域福祉活動を推進していくため、会員としてご意見をお寄せいただくと共に、ご協力をどうぞ宜しくお願い致します。社協会費は毎年7月に地区連絡員さんを通してご協力をお願いしております。



ふだんの
今を実現する。
自分のこととしてとらえる

くらしの
普通のくらし(日常生活)

しあわせ
一人のしあわせから
みんなのしあわせへ

社協 おたり

No.70 H26.6.20

発行人 社会福祉法人

小谷村社会福祉協議会

小谷村大字中小谷丙2544の3

TEL 82-2430



平成26年度事業の基本方針

1. 新会計基準(厚生労働省より示されております社会福祉法人の会計方式を統一する新たな会計基準)について、来年度より稼働が出来るように準備する事
2. 財務諸表の積極的な公開が求められており、ネット上での公開が必要な事
3. 障害者福祉で必要となる障害者相談支援専門員の育成
4. 生活支援員派遣事業への住民参加の仕組み作り
5. 温泉熱の更なる有効利用



平成26年度、小谷村社会福祉協議会では以上の5点を重点課題として取り組んでまいります。